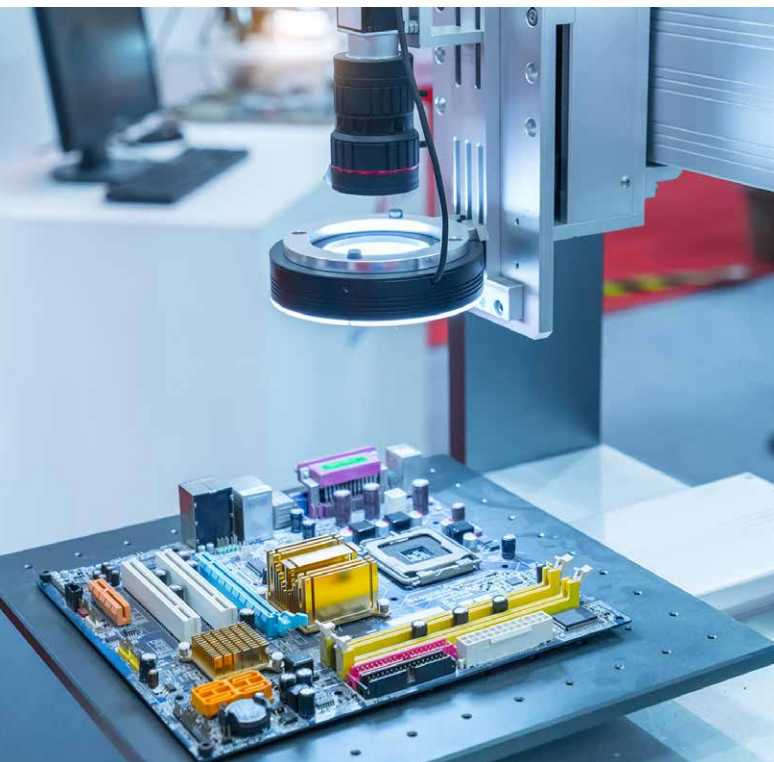


STARKE LÖSUNGEN FÜR ANSPRUCHSVOLLE AUFGABEN

Ihr Einstieg in Industrie 4.0

Im Zeitalter von Industrie 4.0 stehen Unternehmen auch im Bereich Qualitätsmanagement vor besonderen Herausforderungen. Industrielle Bildverarbeitungsverarbeitungssysteme übernehmen zuverlässig Kontrollaufgaben in Montage und Fertigung. So sind Sie in der Lage, auch komplexe Produkte, Komponenten oder Baugruppen mit den unterschiedlichsten Merkmalen schnell und fehlerfrei zu kontrollieren.

Im Vergleich zu manueller Maß- oder Sichtprüfung durch das menschliche Auge arbeiten unsere Lösungen zuverlässiger, gleichmäßiger, objektiver, schneller und preiswerter.



Das können unsere industriellen Bildverarbeitungssysteme:

- ✓ Maßprüfung
- ✓ Oberflächeninspektion
- ✓ Vorhandensein- / Vollständigkeits-Check
- ✓ 3D-Prüfung
- ✓ OCR-Prüfung [Optical Character Recognition]
- ✓ Robotergeführte optische Prüfung und Inspektion
- ✓ Automatisierte, optische End-of-Line Prüf- und Dokumentationsstationen
- ✓ Kundenspezifische Prüfungen jeglicher Art
- ✓ **NEU!** Selbstlernende Prüfsysteme mit künstlicher Intelligenz

Ihre Vorteile:

- + **100% Qualität und 0 Fehler** durch automatisierte Kontrolle
- + **Kürzere Durchlaufzeiten** durch weniger Fehler und mehr Automatisierung
- + **Bessere Entscheidungen** durch automatische Dokumentation und deren Bereitstellung im Internet
- + **Kostenreduktion** durch weniger Personal und frühere Nacharbeit im Produktionsprozess
- + **Kognitive Entlastung** der Mitarbeiter
- + **Hohe Wirtschaftlichkeit:** Der typische Return of investment beträgt 1-2 Jahre

STARKE LÖSUNGEN FÜR ANSPRUCHSVOLLE AUFGABEN

Das können Sie von uns erwarten:

+ Auswahl geeigneter Komponenten

+ Integration von Vision-Sensoren und Programmierung

+ Design, Bau und Lieferung von Prüfautomaten und Prü fzellen

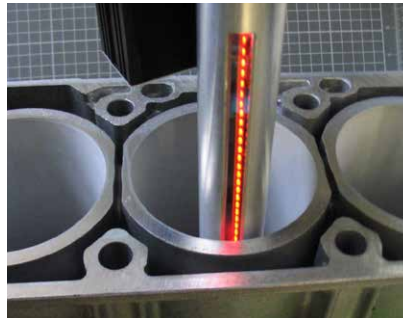
+ Analyse und Optimierung Ihrer Bildverarbeitungsprozesse

+ Design und Integration von Vision-Systemen [Smart Camera Solutions und PC-gestützt]

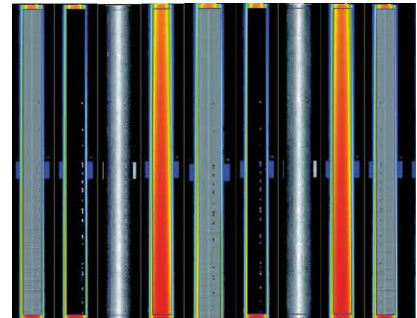
+ Consulting und Engineering



Elektrozahnbürsten-Gehäuse



Zylinder-Innen-Prüfung



3D-Oberflächen-Inspektion von Rohren

ALLES AUS EINER HAND

Profitieren Sie von den **Synergieeffekten**, die sich durch unsere Integration in die **PÜTZ GROUP** ergeben! Über die reine Bildverarbeitung hinaus können Ihnen noch mehr bieten: von der Kamera-Integration über die Prü fzelle bis hin zur kompletten Automatisierungslösung.

**Innovision GmbH
Zentrale Saarburg**

Am Saarufer 8
54439 Saarburg
DEUTSCHLAND
Phone: +49 6581 9299-0
Fax: +49 6581 9299-29

**Technologiezentrum
Limburg**

Lindenstraße 3
65555 Limburg-Offheim
DEUTSCHLAND
Phone: +49 6431 285650-0
Fax: +49 6431 285650-29

info@innovisionsystems.de
www.innovisionsystems.de