

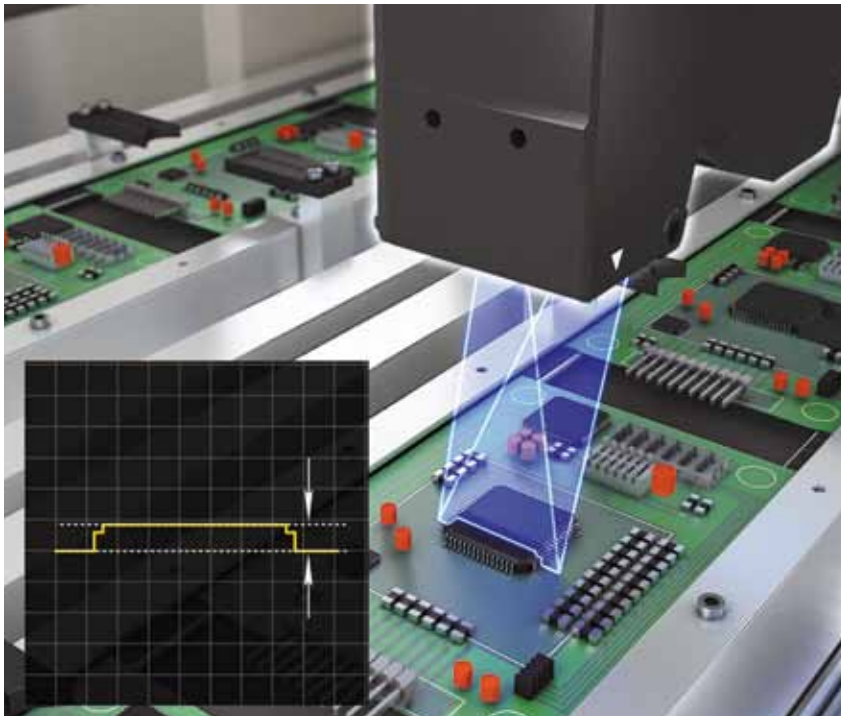
STARKE LÖSUNGEN FÜR ANSPRUCHSVOLLE AUFGABEN

innovision
INDUSTRIELLE BILDVERARBEITUNG



Ihr Einstieg in Industrie 4.0

Im Zeitalter von Industrie 4.0 stehen Unternehmen auch im Bereich Qualitätsmanagement vor besonderen Herausforderungen. Industrielle Bildverarbeitungs- und Bildverarbeitungssysteme übernehmen zuverlässig Kontrollaufgaben in Montage und Fertigung. So sind Sie in der Lage, auch komplexe Produkte, Komponenten oder Baugruppen mit den unterschiedlichsten Merkmalen schnell und fehlerfrei zu kontrollieren.



2D-Laser

Das können unsere industriellen Bildverarbeitungssysteme:

- + Maßprüfung
- + Oberflächeninspektion
- + Vorhandensein- / Vollständigkeits-Check
- + 3D-Prüfung
- + OCR-Prüfung (Optical Character Recognition)
- + Robotergeführte optische Prüfung und Inspektion
- + Automatisierte, optische End-of-Line Prüf- und Dokumentationsstationen
- + Kundenspezifische Prüfungen jeglicher Art

Ihr Nutzen:

Im Vergleich zu manueller Maßprüfung oder Sichtprüfung durch das menschliche Auge arbeiten unsere Lösungen zuverlässiger, gleichmäßiger, objektiver, schneller und preiswerter.

- + Umsetzung der Strategie: 100% Qualität und 0 Fehler durch automatisierte Kontrolle
- + Kostenreduktion durch weniger Personal und frühere Nacharbeit im Produktionsprozess
- + Kürzere Durchlaufzeiten durch weniger Fehler und mehr Automatisierung
- + Kognitive Entlastung der Mitarbeiter
- + Bessere Entscheidungen durch automatische Dokumentation und deren Bereitstellung im Internet
- + Hohe Wirtschaftlichkeit: Der typische Return of investment beträgt 1-2 Jahre

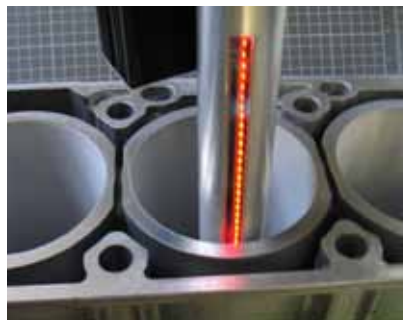
STARKE LÖSUNGEN FÜR ANSPRUCHSVOLLE AUFGABEN

Alles aus einer Hand

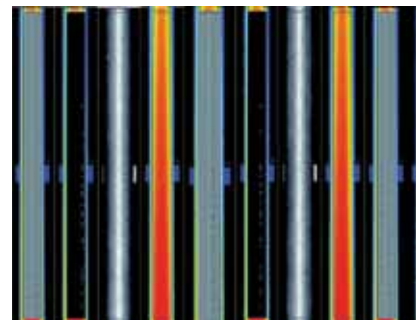
Durch unsere Integration in die **PÜTZ GROUP** und den daraus resultierenden **Synergieeffekten** sind wir in der Lage, Ihnen über die reine Bildverarbeitung hinaus, Lösungen anzubieten: Von der Kamera-Integration über die Prü fzelle bis hin zur kompletten Automatisierungslösung.



Elektrozahnbürsten-Gehäuse



Zylinder-Innen-Prüfung



3D-Oberflächen-Inspektion von Rohren

Das können Sie von uns erwarten:

+ Auswahl geeigneter
Komponenten

+ Integration von
Vision-Sensoren und
Programmierung

+ Design, Bau und Lieferung
von Prüfautomaten und
Prüfzellen

+ Analyse und Optimierung
Ihrer Bildverarbeitungs-
prozesse

+ Design und Integration
von Vision-Systemen
[Smart Camera Solutions
und PC-gestützt]

+ Consulting und Engineering

MEILENSTEINE:

1993 Gründung der Wolf Systeme als Ingenieurbüro

1998 Umwandlung in Aktiengesellschaft

2016 Übernahme durch Pütz Group unter dem neuen Namen Innovision GmbH

PÜTZ GROUP Holding GmbH

Am Saarufer 8
54439 Saarburg
DEUTSCHLAND
www.puetzgroup.de

Innovision GmbH

Lindenstraße 3
65555 Limburg-Offheim
DEUTSCHLAND
Phone: +49 6431 285650-0
Fax: +49 6431 285650-29
info@innovisionsystems.de
www.innovisionsystems.de

INNOVISION bietet alles aus einer Hand ...

... von der Kamera-Integration
über die Prü fzelle bis hin zur
kompletten Automatisierungs-
lösung.

**Wir freuen uns
auf Ihre Anfrage!**